

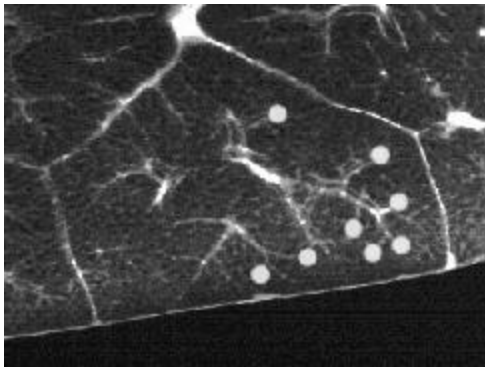


5分で終わるミニレクチャー

胸部CT読影レポートの作成

仙台厚生病院 放射線部

荒井 剛



胸部CT読影レポートの作成

胸部CTの画像所見を
専門的用語で的確に伝える

胸部CT画像所見の用語

コンソリデーション

スリガラス様陰影

空洞

小葉中心性陰影

スピキュラ

CT halo sign

Crazy-paving-pattern

Mozaic perfusion

Tree-in-bud pattern

線状影

気管支拡張

蜂窩肺

(small)nodule

mass

air crescent sign

galaxy sign

ノッチ

air bronchogram

胸膜陥入像

境界明瞭、不明瞭

粒状影

網状影

胸壁浸潤

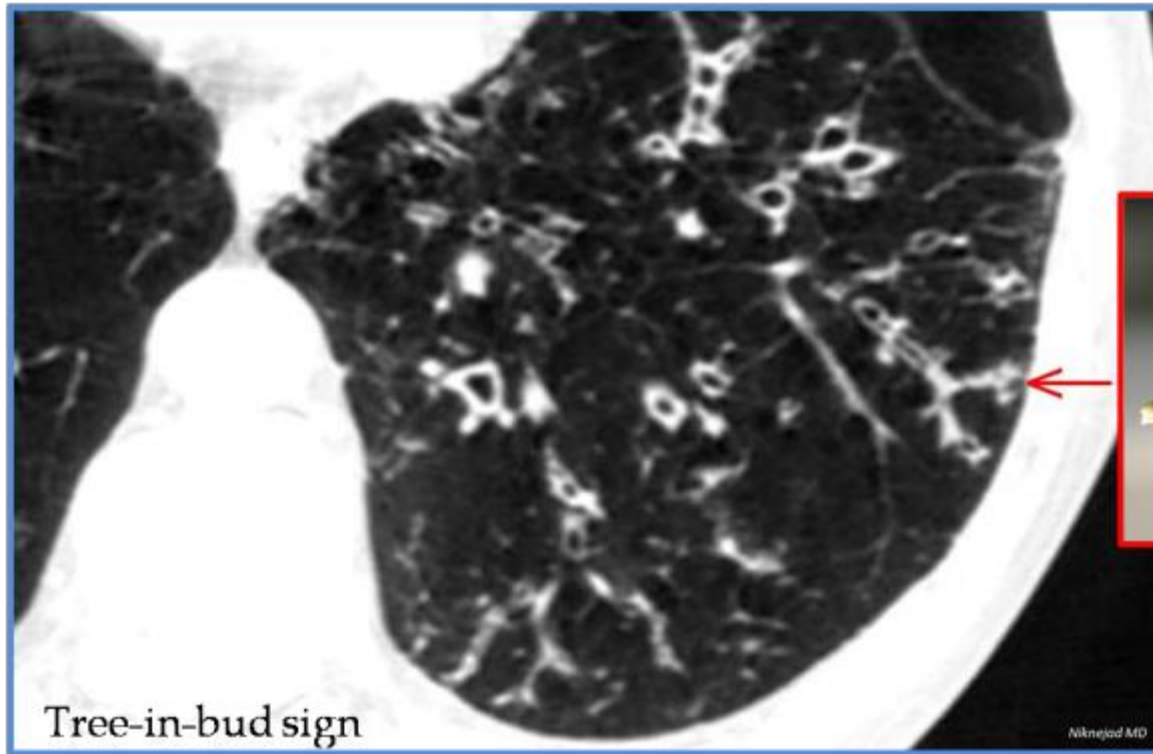
CT angiogram sign

Tree-in-bud pattern

Tree-in-bud pattern

腫大した分岐線状構造の先端に、比較的境界明瞭な小結節が連続して認められるHRCT所見である。その形状が、あたかも分岐した木の枝の先端に芽が膨らんでるように見える。当初は、気道散布性の活動性肺結核を示唆するものとして報告されていた。

Tree-in-bud pattern

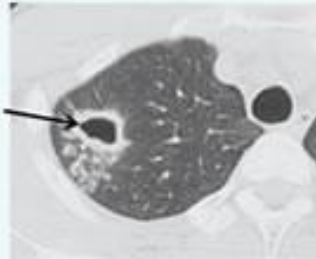


Tree-in-bud pattern

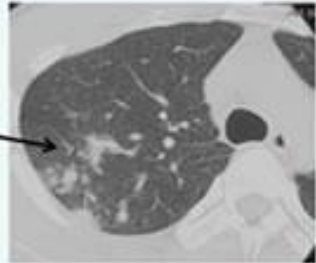
症例:18歳 男性



空洞

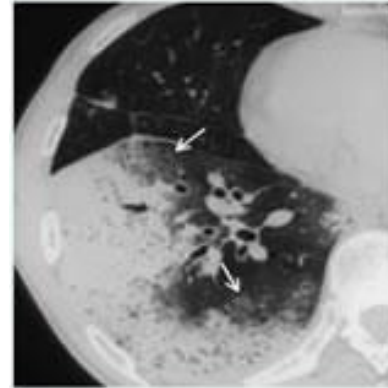


Tree-in-bud appearance

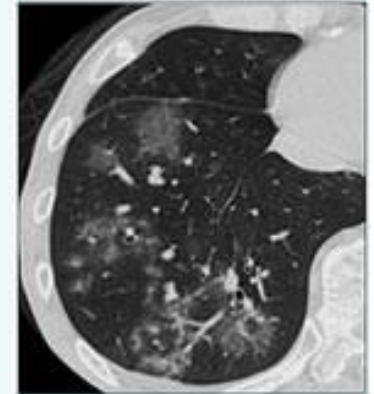


二次結核

肺炎の広がりからみた分類



肺胞性肺炎
(大葉性肺炎)



気管支肺炎
(小葉性肺炎)

CT halo sign

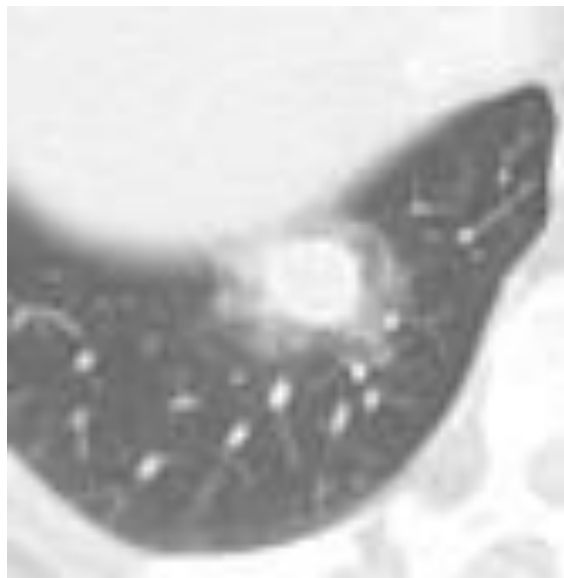
CT halo sign

haloは、月や太陽を取り囲む光現象を意味する。

胸部CTでは、すりガラス状吸収値の上昇が充実性の結節や腫瘍を取り囲んでいる所見を指す。病変の辺縁の一部にしかすりガラス状病変がない場合は、halo signとはいわない。

halo signを呈する最も頻度の高い疾患は、小結節型の細気管支肺胞上皮癌である。

CT halo sign



CT halo sign

直径2cm以下の腺癌において、すりガラス状病変部分の面積が50%以上の結節では、リンパ節転移や血管浸潤が全く見られなかったとの報告もある。

reversed halo sign



reversed halo sign

Halo signを反転させた画像所見。中心部のすりガラス濃度域をリング状に取り囲む高吸収値域のCT所見を指す。

特発性器質化肺炎を強く示唆する画像所見

CT angiogram sign

CT angiogram sign

均一な低吸収域を示す consolidation 上に造影された高吸収値の正常肺血管が angiogram のように描出される造影画像所見を指す。

CT angiogram sign



CT angiogram sign

Consolidation部分が、粘液性の場合が多く、粘液産生型細気管支肺胞上皮癌の場合が多い。

胸部CT画像所見の用語

コンソリデーション

スリガラス様陰影

空洞

小葉中心性陰影

スピキュラ

CT halo sign

Crazy-paving-pattern

Mozaic perfusion

Tree-in-bud pattern

線状影

気管支拡張

蜂窩肺

(small)nodule

mass

air crescent sign

galaxy sign

ノッチ

air bronchogram

胸膜陥入像

境界明瞭、不明瞭

粒状影

網状影

胸壁浸潤

CT angiogram sign